

Tecnología para el envasado de productos cárnicos

CASE READY

(listo para góndola)

gerardo.vainonis@sealedair.com

*EQUIPMENT AUTOMATION & INTEGRATION
LATINOAMERICA*

 **Sealed Air**
CRYOVAC[®]
Food Packaging Systems

BOXED BEEF

(envasado intermedio)



VACÍO (con bolsa)



EQUIPMENT AUTOMATION & INTEGRATION
LATINOAMERICA

BOXED BEEF

(envasado intermedio)

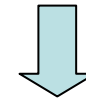


VACÍO (con bolsa)



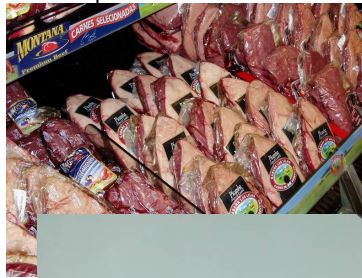
CASE READY

(listo para góndola)



VACÍO (con bolsa)
(termoformado)

tendencia (skin)



EQUIPMENT AUTOMATION & INTEGRATION
LATINOAMERICA

BOXED BEEF

(envasado intermedio)



VACÍO (con bolsa)



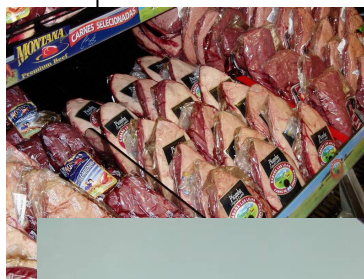
CASE READY

(listo para góndola)



VACÍO (con bolsa)
(termoformado)

tendencia (skin)



MAP (lid)
(BDF envoltura)



CASE READY

(listo para góndola)



VACÍO (con bolsa)
(termoformado)
tendencia (skin)

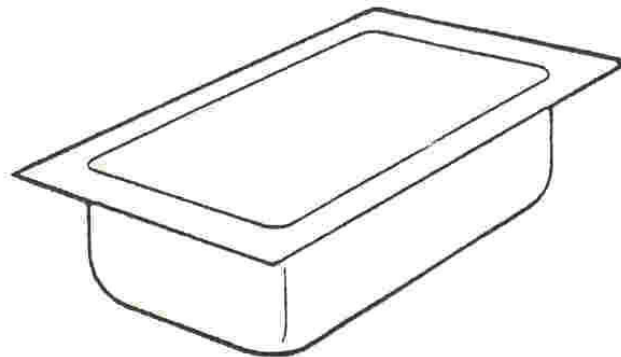


MAP (lid)
(BDF envoltura)



Termoformado

Es un proceso en el cual se obtiene un paquete (que puede estar o no al vacío), usando dos láminas de material (fondo y tapa) en un tipo especial de máquinas llamadas termoformadoras.



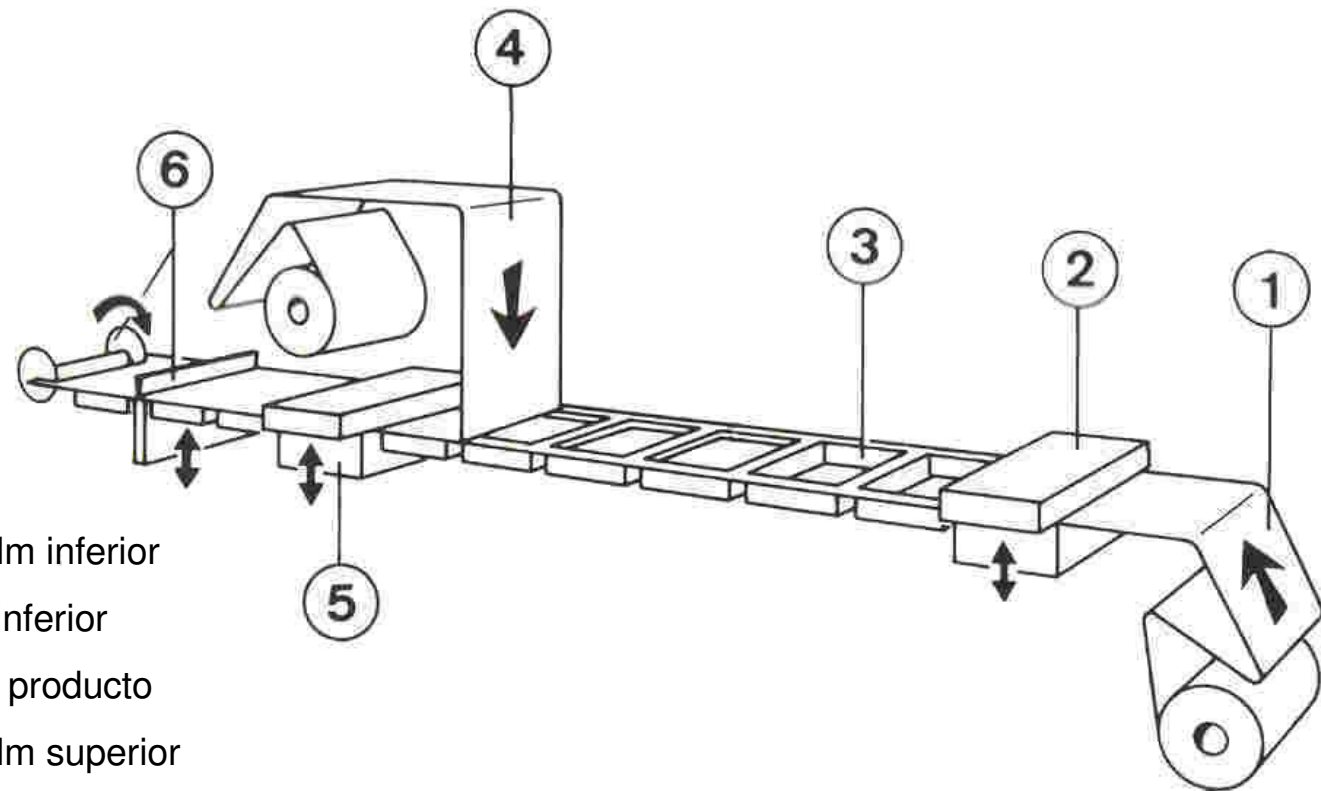
Termoformado

Paquetes típicos



Termoformado

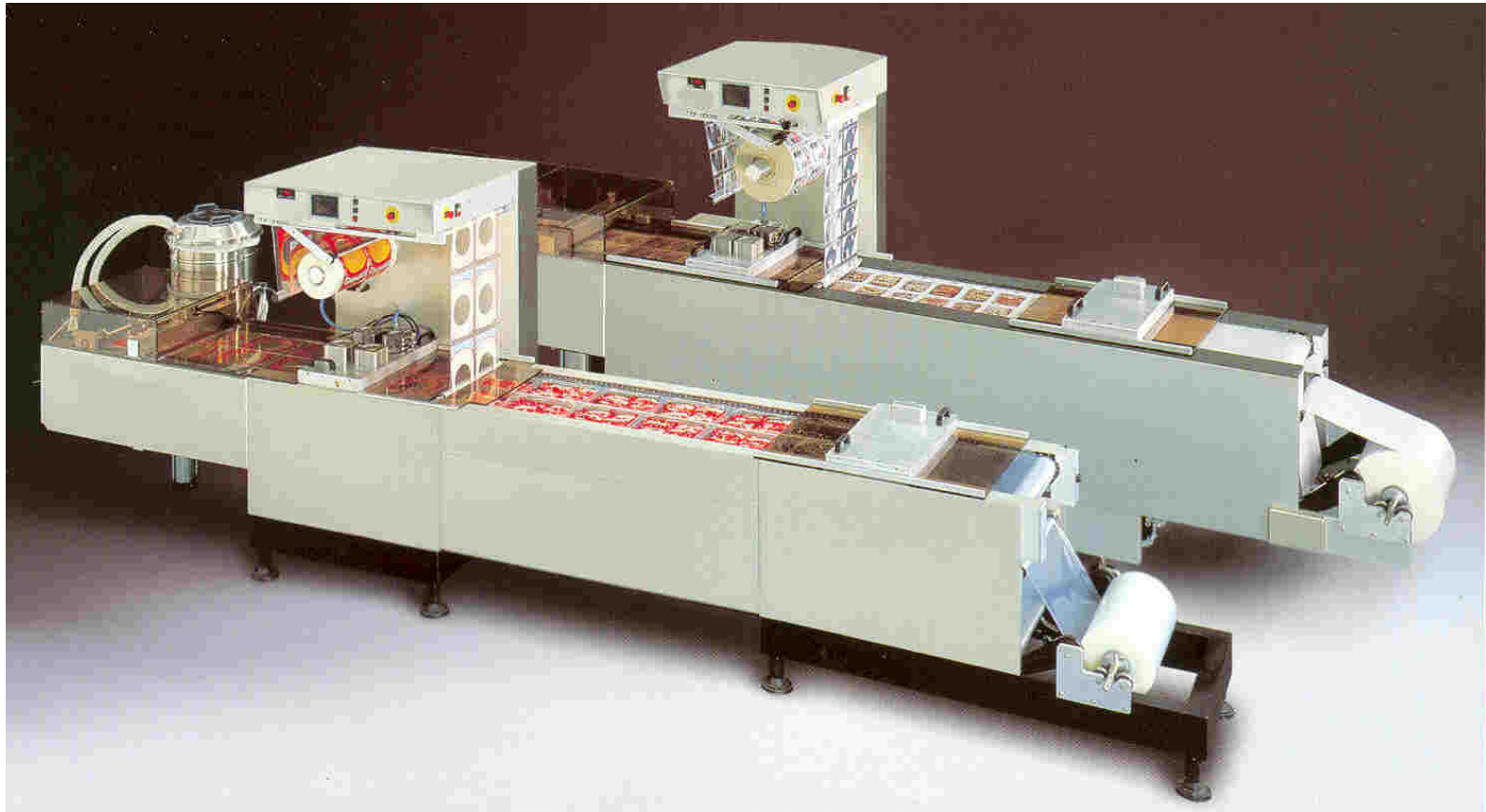
Esquema básico de una termoformadora



- 1- Debobinado del film inferior
- 2- Formado del film inferior
- 3- Zona de carga de producto
- 4- Debobinado del film superior
- 5- Vacío y cerrado del paquete
- 6- Corte transversal y longitudinal

Termoformado

Máquinas

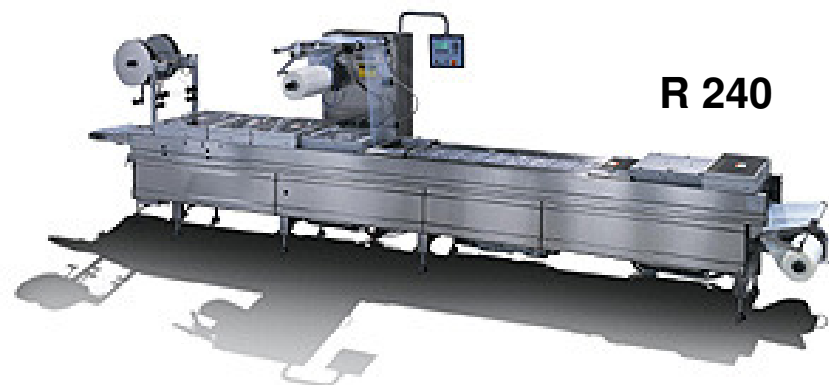


EQUIPMENT AUTOMATION & INTEGRATION
LATINOAMERICA

Sealed Air
CRYOVAC[®]
Food Packaging Systems

Termoformado

Máquinas



 **Sealed Air**
CRYOVAC[®]
Food Packaging Systems

 **Sealed Air**
CRYOVAC[®]
Food Packaging Systems

LATINOAMERICA

Termoformado

Principio de funcionamiento de la máquina

Cómo funciona la estación de formado

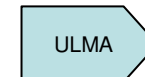


[Ver animación](#)

Cómo funciona la estación de vacío y sellado



[Ver animación](#)



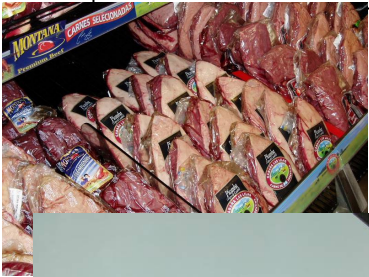
CASE READY

(listo para góndola)



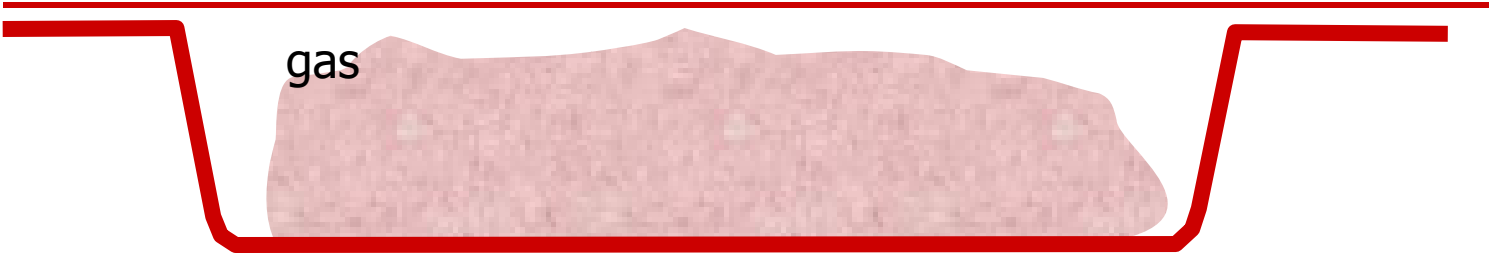
VACÍO (con bolsa)
(termoformado)
tendencia (skin)

MAP (lid) ←
(BDF envoltura)



MAP + Lid

Principio



MAP + Lid

Máquinas

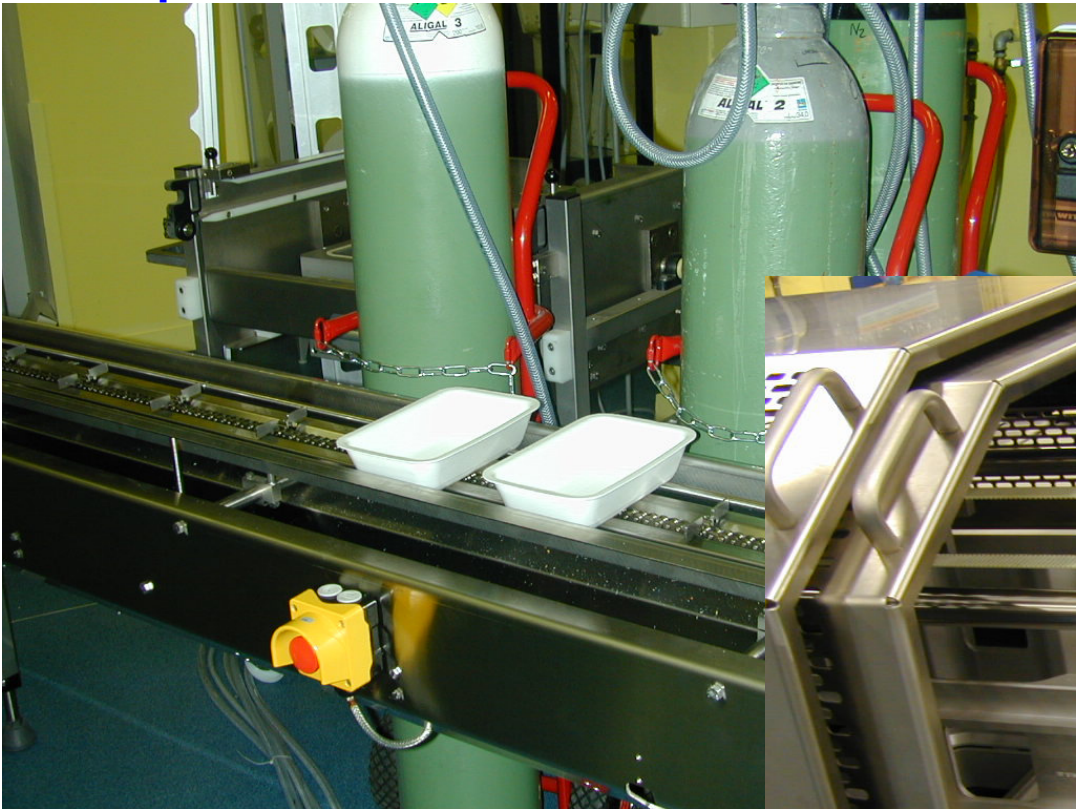


Multivac T400

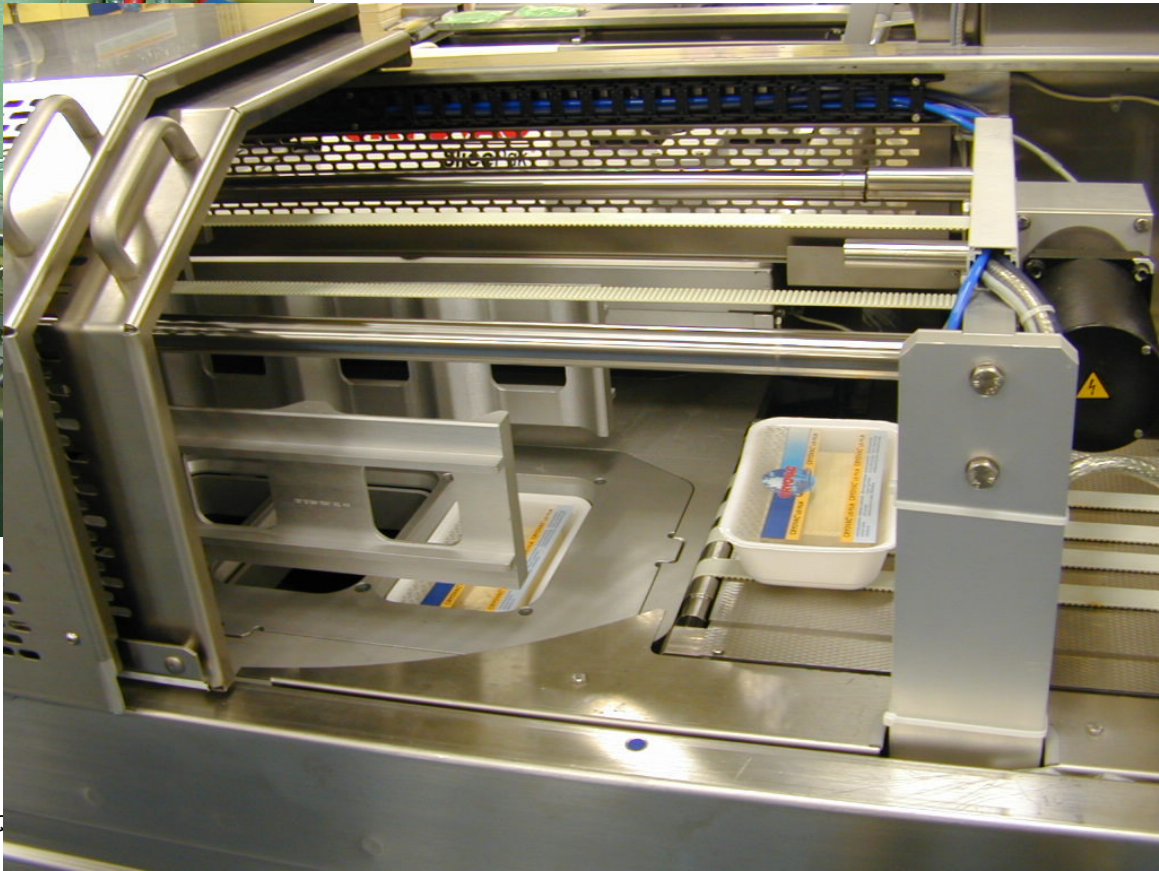


MAP + Lid

Máquinas



Multivac T400



MAP + Lid

Máquina manual



MANUAL ULMA

Manual

MAP + Lid

Máquinas automática



ALBONDIGAS

Automático

EQUIPMENT AUTOMATION & INTEGRATION
LATINOAMERICA

Sealed Air
CRYOVAC
Food Packaging Systems

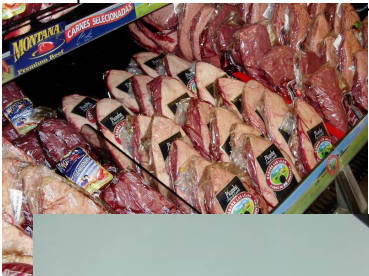
CASE READY

(listo para góndola)



VACÍO (con bolsa)
(termoformado)
(skin)

MAP (lid)
(BDF envoltura)

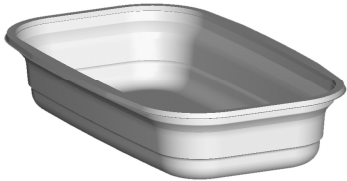
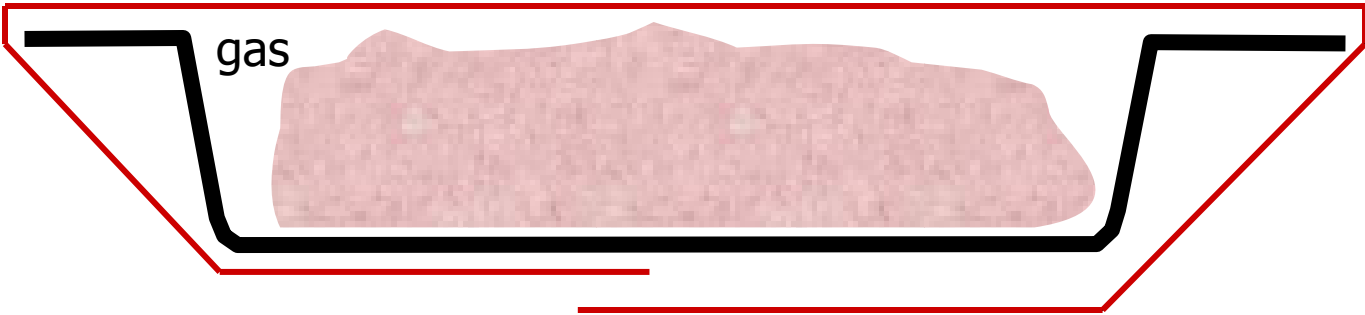


EQUIPMENT AUTOMATION & INTEGRATION
LATINOAMERICA

Sealed Air
CRYOVAC
Food Packaging Systems

MAP + BDF , envoltura de bandeja

Principio



MAP + BDF , envoltura de bandeja

Máquinas



PALLEJA

Fin

Tecnología para el envasado de productos cárnicos

CASE READY

(listo para góndola)